

BMW (vo)

I4 G26

i4 eDrive 40 340 ch BVA M Sport

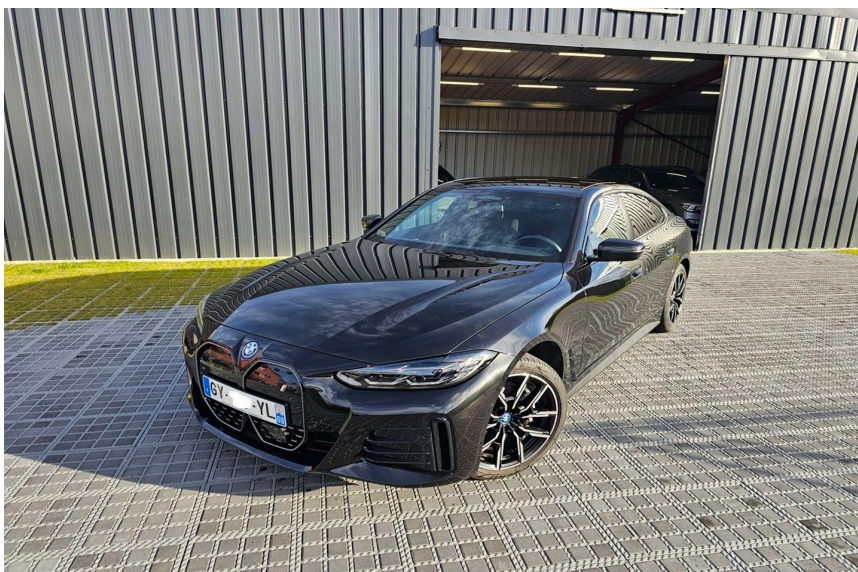
Ref : EV40754

Prix de l'offre

46 500 € TTC

Caractéristiques

Origine	Import UE
Énergie	Électrique
Boîte	Automatique
Km.	27500
P. fisc	7
CV DIN	250
Cylindrée	0 cm ³
1ère MEC	22/07/2022
Nb places	5
Nb portes	5
Couleur	Noir
Sellerie	SIMILI-CUIR



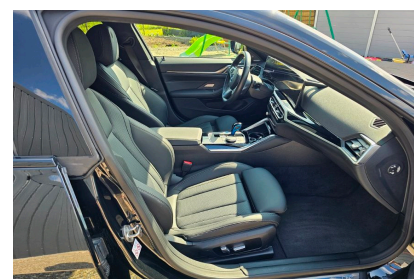
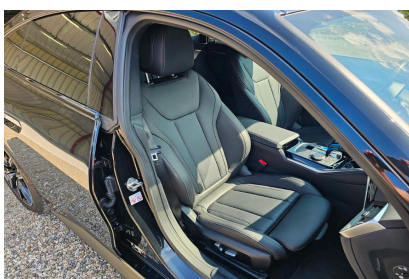
Garantie

Nom	-
Date de fin	-



Consommations

Urbaine	-
Extra	-
Mixte	-
CO2	-



Remarques

Options (incluses)

- Peinture Métallisée : Noir Saphir
- Sellerie Similicuir Sensatec perforé Noir
- Valeur neuf avec options : 80 755 Euros
- Feux M Shadow Line habillent de noir l'ensemble des éléments chromés des projecteurs principaux
- Drive Assist Pro (Assistant directionnel et de contrôle de la trajectoire maintient votre BMW au milieu de sa voie, Avertisseur de descente de voiture prévient les occupants de la présence de véhicules en approche, cyclistes, Avertisseur de risque de collision arrière active les feux de détresse, Avertisseur de trafic transversal avant et arrière, Avertisseur d'angle mort avec retour actif dans la voie de circulation, Assistant de limitation de vitesse automatique (Le système détecte les limitations de vitesse et adapte automatiquement la vitesse de la BMW), Indicateur de limitation de vitesse vous rappelle la limitation en vigueur, Régulateur de distance Stop & Go)
- Alarme antivol
- Application galvanisée pour éléments de commande
- Assistant feux de route anti-éblouissement
- BMW IconicSounds Electric
- Chargeur smartphone à induction (Dalle de recharge par induction)
- Inserts décoratifs BMW Individual Piano laqué noir
- Kit de mobilité (Produit de colmatage et un compresseur électrique 12 V)
- Omission du badge extérieur
- Omission sigle
- Personal eSIM
- Shadow Line M brillant étendu ajoute un contour et des barreaux de calandre en noir brillant
- Siège à réglage lombaire conducteur et passager
- Sièges chauffants avant
- Sièges électriques avant avec mémoire pour le conducteur
- Soundsystem (Hi-Fi Harman Kardon 17 HP)
- Spoiler arrière M
- Suspension SelectDrive M
- Verrouillage centralisé sans clé (ACCES CONFORT permet d'ouvrir toutes les portes sans avoir à manipuler la clé)
- Vitrage calorifuge arrière
- Volant chauffant
- Jantes alliage lstyle 859 M à rayons en Y bicolores pneus mixtes 19 pouces

Équipements

- Rétroviseur intérieur anti-éblouissement
- Ecrous antivol de roues
- Tableau de bord en Similicuir Sensatec
- Kit éclairage
- Climatisation automatique 3 Zones
- Kit rangement
- Avertisseur sonore pour piétons
- Régulateur de vitesse avec fonction freinage en descente et limiteur
- Câble de recharge Professionnel Mode 3 (T2-T2) 22 kW pour la recharge publique
- Radio numérique (Tuner DAB)
- Services ConnectedDrive (BMW Online 3 ans + BMW Apps)
- Ecran Widescreen
- Airbags frontaux et latéraux avant, airbags de tête passagers avant et arrière Airbag passager désactivable via la clé
- Phares au LED (Projecteurs LED feux de croisement et feux de route)
- Détecteur de pluie
- Détecteur de lumière automatique
- ABS Système anti blocage des roues
- Contrôle de stabilité dynamique DSC
- Accoudoir avant et arrière
- Bluetooth (Connectivité téléphone Bluetooth avec interface USB)
- Direction assistée Servotronic
- Démarrage sans clé via le bouton Start/Stop
- Isofix pour les places arrière
- Système de contrôle de la pression des pneus individuels
- Sièges arrière 1/3 – 2/3 (Banquette arrière fractionnable 40/20/40)
- Hayon arrière électrique
- Sièges sport Advanced avant
- BMW My Modes : CONFORT, ECO PRO, SPORT
- Système de détection de la somnolence
- Tapis de sol
- USB (Ports USB)
- Vitres électriques avant et arrière
- Verrouillage centralisé avec télécommande
- Volant multifonctions
- Ciel de pavillon M anthracite
- Shadow Line M brillant
- Volant en cuir sport M
- Réglage largeur du dossier coté conducteur
- Boîte automatique
- Active Guard Plus (Alerte de franchissement involontaire de lignes, Assistance de limitation de vitesse, Assistant au freinage d'urgence, Avertisseur de collision frontale, Détection des panneaux routiers)
- Park Assist (Caméra d'aide au stationnement arrière, Capteurs d'aide au stationnement arrière, Capteurs d'aide au stationnement avant, Système d'aide au stationnement automatique)
- Système de navigation (BMW Live Cockpit plus et Pack Connected Pro) (Android Auto, Apple CarPlay, Information Trafic en temps réel (3 ans))
- Eclairage d'ambiance
- Rétroviseurs rabattables électriquement et extérieur gauche anti éblouissement automatique