

## BMW (VO)

### SERIE 2 U06 ACTIVE TOURER

218 d 150 ch BVA7 M Sport

Ref : EV40817

Prix de l'offre

**40 500 € TTC**

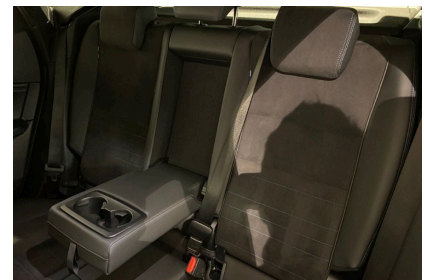
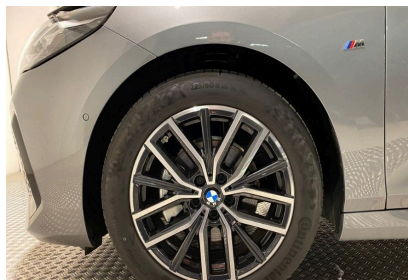
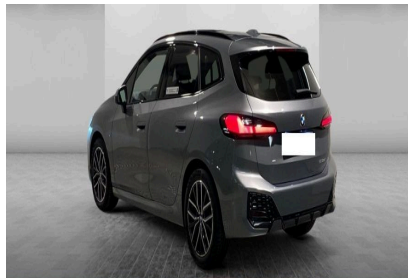
#### Caractéristiques

Origine	Import UE
Énergie	Diesel
Boîte	Automatique
Km.	13500
P. fisc	8
CV DIN	110
Cylindrée	1995 cm <sup>3</sup>
1ère MEC	15/11/2023
Nb places	5
Nb portes	5
Couleur	Gris
Sellerie	CUIR ALCANTARA



#### Garantie

Nom	-
Date de fin	-



#### Remarques

## Options (incluses)

- Peinture Métallisée : Gris Skyscraper
- Sellerie Alcantara / Similicuir Sensatec Schwarz avec surpiqûres bleues
- Boîte de vitesses SPORT automatique 7 rapports à double embrayage et palettes au volant
- Alarme antivol
- Attache remorque (Attelage avec rotule escamotable électrique)
- Contenance du réservoir de carburant supérieure
- Drive Assist (Risque réduit de collision par l'arrière, Sécurité améliorée à l'ouverture des portes, Avertisseur d'angle mort avec retour actif dans la voie, Freinage automatique d'urgence en cas de trafic transversal arrière)
- Pack Evasion (Travel) (Vitrage calorifuge arrière, Toit ouvrant panoramique électrique en verre, Filet de séparation du coffre, Banquette arrière coulissante 60/40 et rabattable 40/20/40)
- Pack Premium (Préparation Sièges chauffants pour conducteur / passager avant, Chargeur smartphone à induction (Dalle de recharge), Phares Full LED Advanced ( Feux de route permanents anti-éblouissement et adaptatifs), Verrouillage centralisé sans clé (Accès confort incluant la BMW Digital Key Plus vous permet d'accéder sans les mains à votre BMW), Tableau de bord Luxury, Préparation Volant chauffant, Préparation Drive Assist Plus, Rétroviseur intérieur anti-éblouissement automatique, Rétroviseurs rabattables électriquement et extérieur gauche anti éblouissement automatique)
- Rails de toit Shadow Line M brillant
- Sièges actifs pour conducteur et passager avec soutien lombaire et fonction massage
- Sièges chauffants avant
- Soundsystem (Hi-Fi Harman Kardon)
- Volant chauffant
- Shadow Line M brillant

# Équipements

- Clignotants, 3ème feu stop, feux arrière, éclairage de la plaque d'immatriculation LED
- Hayon arrière électrique
- Climatisation automatique, bi-zone
- Sièges arrière 1/3 – 2/3 (Banquette arrière fractionnable selon le rapport 40/20/40 avec réglage de l'inclinaison du dossier)
- Isofix pour les places arrière gauche et droite
- Inserts décoratifs Aluminium Hexacube foncé
- Tapis de sol
- Volant multifonctions
- Sièges avant réglables en hauteur et inclinaison du dossier
- Eclairage du miroir de courtoisie
- Console centrale avec insert noir brillant
- Ceintures de sécurité 3 points à toutes les places
- Fonction cargo : réglage de l'inclinaison de la banquette arrière à 12° (volume de chargement de 85 à 100 litres)
- Kit rangement
- Portes gobelets sur la console centrale (x2)
- Kit éclairage
- Prises de courant 12 volts
- Accoudoir avant et arrière
- Airbag passager désactivable via la clé
- Poignées de portes affleurantes
- USB (Ports USB type C à l'avant et arrière)
- Radio numérique (Tuner DAB)
- Hotspot Wi-Fi
- Bluetooth (Connectivité téléphone Bluetooth avec interface USB)
- Connectivité (Apps véhicule et BMW Connected+ (3 ans))
- Ordinateur de bord
- Régulateur de vitesse avec fonction freinage et limiteur de vitesse
- BMW My Modes : PERSONAL, SPORT, EFFICIENT
- Start/Stop automatique
- Vitres électriques avant et arrière
- Détecteur de pluie
- Détecteur de lumière automatique
- Buses de lave-glace pour caméra de recul
- Rétroviseurs latéraux électriques et dégivrants
- Direction assistée Servotronic
- Verrouillage centralisé avec télécommande
- Airbags frontaux et latéraux avant, airbags de tête passagers avant et arrière
- ABS Système anti blocage des roues
- Contrôle de stabilité dynamique DSC
- Système de détection de la somnolence
- Système de contrôle de la pression des pneus
- Ecrous de roues antivol
- Démarrage sans clé via le bouton Start/Stop
- Ecran multifonction entièrement numérique
- Volant en cuir M
- Sièges sport Advanced pour conducteur et passager avant
- Ciel de pavillon M anthracite
- Suspension sport Adaptive M
- Pack Sport M
- Active Guard (Assistance de limitation de vitesse, Détection des panneaux routiers, Assistant au freinage d'urgence, Avertisseur de collision frontale, Alerte de franchissement involontaire de lignes)
- Park Assist (Capteurs d'aide au stationnement arrière, Système d'aide au stationnement automatique, Assistant de marche arrière (Auto Reverse), Caméra d'aide au stationnement arrière, Capteurs d'aide au stationnement avant)
- Système de navigation (BMW Live Cockpit plus et Pack Connected Pro) (Information Trafic en temps réel (3 ans), Android Auto, Apple CarPlay)
- Jantes alliage bicolores style 838 M, pneus 18 pouces