

## BMW (vo)

## SERIE 4 G22 COUPE

M 440i xDrive 374 ch BVA8 M Sport

Ref : EV50327

Prix de l'offre

**49 900 € TTC**

### Caractéristiques

Origine	Import UE
Énergie	Essence
Boîte	Automatique
Km.	38500
P. fisc	26
CV DIN	275
Cylindrée	2998 cm <sup>3</sup>
1ère MEC	23/03/2022
Nb places	4
Nb portes	2
Couleur	Noir
Sellerie	CUIR

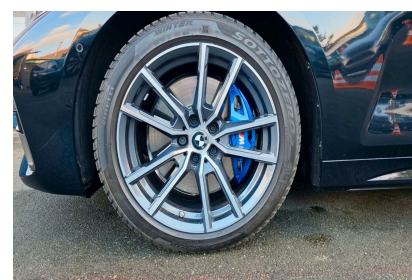
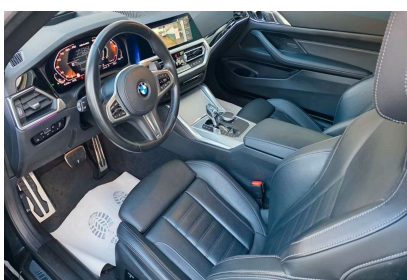
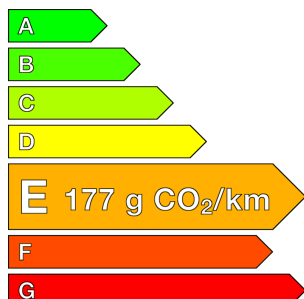


### Garantie

Nom	-
Date de fin	-

### Consommations

Urbaine	-
Extra	-
Mixte	-
CO2	177



## Options (incluses)

- Malus à prévoir sur carte grise 4378 euros
- Peinture Métallisée : Noir Saphir
- Affichage tête haute
- Sellerie cuir Noir
- Feux de route anti-éblouissement
- Inserts décoratifs BMW Individual Piano laque noir
- Protection Active des occupants
- Sièges chauffants avant
- Sièges électriques avant à mémoire pour le conducteur
- Suspension SelectDrive M et Direction DirectDrive à démultiplication variable
- Toit ouvrant électrique
- Verrouillage centralisé sans clé (ACCES CONFORT permet d'ouvrir toutes les portes sans avoir à manipuler la clé)
- Vitrage calorifuge arrière
- Drive Assist (Alerte de franchissement involontaire de lignes, Assistant de limitation de vitesse incluant le Speed Limit Info avec indicateur d'interdiction de dépassement, Avertisseur d'angle mort avec retour actif dans la voie, Avertisseur de collision arrière, Avertisseur de risque de collision avant avec fonction freinage)
- Park Assist Plus (360° caméra Vue en stationnement, vue aérienne ou vue 3D au choix, Caméra d'aide au stationnement arrière, Capteurs d'aide au stationnement arrière, Capteurs d'aide au stationnement avant, Système d'aide au stationnement)

# Équipements

- Freins M Sport bleus
- Boite automatique 8 rapports Sport avec palettes au volant
- Différentiel autobloquant M Sport
- ABS Système anti blocage des roues
- Accoudoir avant et arrière
- Airbags frontaux et latéraux, Airbags de tête, Airbag genou conducteur, Airbag passager désactivable
- Bluetooth (Connectivité téléphone Bluetooth avec interface USB)
- Ciel de pavillon anthracite
- Climatisation automatique 3 zones
- Contrôle de stabilité dynamique DSC
- Direction Servotronic à assistance variable en fonction de la vitesse
- Démarrage sans clé via le bouton Start/Stop
- Détecteur de lumière
- Détecteur de pluie
- Eclairage d'ambiance
- Ecran multifonction entièrement numérique
- Ecrous antivol de roues
- Isofix pour les places arrière
- Jantes alliage sur pneus Hiver
- Kit rangement
- Limiteur de vitesse
- Ordinateur de bord
- Pack Sport M
- Phares au LED (Projecteurs LED feux de croisement et feux de route)
- Prise 12 Volt dans la console avant
- Radio numérique (Tuner DAB)
- Réglage largeur du dossier coté conducteur
- Régulateur de vitesse avec fonction freinage
- Rétroviseur intérieur anti-éblouissement automatique
- Alarme antivol
- Spoiler arrière M
- Rétroviseurs latéraux électriques et dégivrants
- Services ConnectedDrive
- Sièges arrière 1/3 – 2/3 (Banquette arrière fractionnable 40/20/40)
- Sièges sport Advanced
- Start/Stop automatique
- Système de contrôle de la pression des pneus (Mesure individuelle)
- Sélecteur de mode de conduite (Confort-ECO PRO-Sport)
- Tapis de sol
- Verrouillage centralisé avec télécommande
- Vitres Teintées et pare brise acoustique confort avant
- Vitres électriques
- Volant en cuir sport M
- Volant multifonctions
- Éclairage dans les poignées de porte extérieures
- Shadow Line brillant
- Active Guard Plus (Avertisseur de franchissement de lignes, Avertisseur de risque de collision avant avec des véhicules, les piétons ou cyclistes, Détection des panneaux routiers)
- Système de navigation : BMW Live Cockpit Pro et Pack Connected Pro (Android Auto, Apple CarPlay, BMW Intelligent Personal Assistant, Connected Music, Information Trafic en temps réel (3 ans), Service conciergerie personnalisé)
- Soundsystem : Système HIFI
- Rétroviseurs rabattables électriquement et extérieur gauche anti éblouissement automatique