

AUDI (vo)

A3 SORTBACK

1.8 TFSI 180 CH QUATTRO S-TRONIC 6 S LINE

Ref : EV51805

Prix de l'offre

18 500 € TTC

Caractéristiques

Origine	Import UE
Énergie	Essence
Boîte	Automatique
Km.	122950
P. fisc	10
CV DIN	-
Cylindrée	1798 cm ³
1ère MEC	06/06/2024
Nb places	5
Nb portes	5
Couleur	Rouge
Sellerie	CUIR ET TISSU

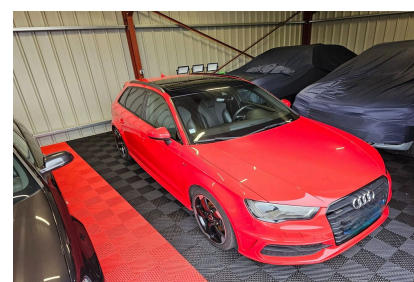
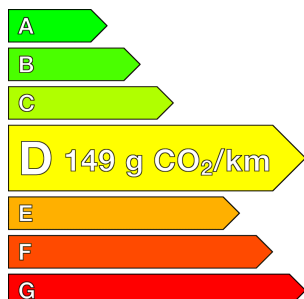


Garantie

Nom	-
Date de fin	-

Consommations

Urbaine	-
Extra	-
Mixte	-
CO2	149



Options (incluses)

- Contrôle technique ok - Deuxième main - Profil pneus 6mm
- Carnet entretien complet - véhicule livré avec une nouvelle vidange + vidange de boîte DSG + vidange du Quattro - Sortie d'échappement Friedrich Motorsport sonorité améliorée
- Garantie 48 mois souscrit auprès de l'organisme OPT EVEN (Garantie M). Le montant de 60 euros par mois sera prélevé directement sur votre compte par OPT EVEN. Vous pourrez arrêter la garantie après le douzième mois ou continuer selon votre choix.
- Peinture Rouge Misano
- Sellerie mixte en tissu Biathlon et cuir
- Pack S Line Extérieur (Pare-chocs avant et arrière, extension de bas de caisse ainsi que diffuseurs d'air au design résolument sportif, Calandre noir brillant, Diffuseurs d'air laqués gris platine, Moulures de seuils avec insert en aluminium et inscription « S line », Inscription « S line » sur les ailes avant)
- Jantes en aluminium coulé style 5 branches en hélice noires, polies brillantes Pneus : 225/40 R 18
- Adaptive cruise control avec Audi pre sense front (avec fonction Stop&Go pour S tronic) : régulation automatique de distance
- Advanced key : système de verrouillage et de déverrouillage du véhicule sans utilisation de la clé.
- Audi active lane assist (inclus assistant de feux de route) : assistant de maintien de trajectoire qui corrige, dans la limite du système, le mouvement du volant
- Audi parking system plus : signal acoustique et visuel d'aide au stationnement avant et arrière
- Audi hold assist : maintient le véhicule à l'arrêt en côte comme en descente, sans limite de temps
- Chauffage stationnaire
- Phares à LED : les éléments suivants sont à LED : feux de croisement, feux de route, fonction combinée feux diurnes, feux de position et clignotants dans une seule fibre optique
- Appui lombaire
- Sièges avant chauffants
- Châssis Sport S line. Amortisseurs et ressorts optimisés en fermeté. Réglages plus sportifs et dynamiques. Véhicule rabaissé de 10 mm par rapport à un châssis Sport
- Toit panoramique en verre : commande électrique pour relever et ouvrir la partie avant en verre
- Vitres surteintées : lunette arrière et vitres latérales arrière surteintées
- Audi sound system : 10 haut-parleurs incluant un haut-parleur central dans le tableau de bord et un subwoofer
- MMI GPS plus : avec données de navigation (carte SD), contient MMI radio et Pack connectivity (préparation Audi music interface, interface Bluetooth avec Bluetooth audiostreaming et navigation, lecteur de carte SDHC supplémentaire jusqu'à 32 Go
- Réception radio numérique (DAB)

Équipements

- Airbag de genoux côté conducteur
- Airbags pour conducteur et passager avant
- Airbags latéraux à l'avant intégrés au dossier des sièges
- Antipatinage (ASR) : empêche le patinage des roues motrices en réduisant la puissance du moteur, assure davantage de stabilité et une meilleure traction
- Blocage électronique de différentiel (EDS)
- Contrôle électronique de stabilisation (ESC) désactivable
- Direction assistée
- Fixation pour sièges enfants ISOFIX et Top Tether pour les places
- Rétroviseurs extérieurs avec clignotants à LED
- Système d'airbags de tête
- Système de freinage avec antiblocage (ABS) et répartiteur électronique de freinage (EBV)
- Cache-bagages amovible
- Dossier de banquette arrière rabattable en deux parties 40/60 ou complètement
- Lève-vitres à l'avant et à l'arrière
- Pare-soleil rabattables et pivotants, côtés conducteur et passager avant, avec miroir de courtoisie occultable
- Prise de courant 12 volts sur la console centrale à l'avant
- Volant réglable en hauteur et en profondeur
- Becquet de pavillon laqué dans la couleur de la carrosserie, avec inserts aérodynamiques latéraux noir brillant
- Sièges conducteur et passager avant réglables en hauteur
- Contrôle de pression des pneus
- Fixation pour sièges enfants ISOFIX et Top tether pour les places extérieures arrière
- Détecteur de pluie et de luminosité
- Rétroviseurs extérieurs électriques et dégivrants incluant buses de lave-glaces dégivrantes
- Tapis complémentaires avant et arrière
- Accoudoir central avant coulissant en longueur, avec vide-poches relevable et inclinaison réglable
- Régulateur de vitesse
- Climatisation automatique confort
- Préparation pour téléphone portable (Bluetooth), commande sur volant multifonction, mains libres et audiostreaming
- Rétroviseur intérieur jour/nuit automatique
- Sorties d'échappement chromées doubles
- Sièges Sport à l'avant
- Moulures de seuils de portes avec inserts en aluminium
- Audi drive select, permet différents réglages (direction, moteur et transmission avec S tronic) du véhicule avec jusqu'à 5 modes selon les motorisations : Efficience, Confort, Dynamique, Auto et Individuel
- Ciel de pavillon en tissu noir
- Applications décoratives sur les contre-portes et tableau de bord aluminium brossé mat
- Volant Sport 3 branches multifonction en cuir badgé S line avec méplat et poignées de volant en cuir perforé (de série avec palettes de changement de vitesse pour S tronic)
- Pack rangement
- Miroirs de courtoisie éclairés
- Rampes de pavillon anodisées noires
- Préparation pour téléphone portable (Bluetooth)